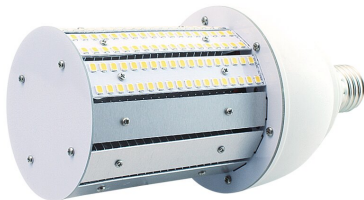


PRODUCT NO. 2672-045200

**DOTLUX LED-Strassenlampe RETROFITrotate E40 35W 4500K drehbarer Sockel**



to the product page

- Ein geringer Abstrahlwinkel von ca. 270° optimiert den Einsatz in Wohngebieten
- Überspannungsschutz bis 4.000 V
- Keine Frühausfälle: SecureSolderConnect-Technologie verhindert Haarrisse und kalte Lötstellen
- Einzigartig: Integrierte, temperaturabhängige Leistungsregulierung auf 50% zum Schutz vor Überhitzung
- AirFin-Cooling: 2,5-fache größere Kühlfläche als bei Vergleichsprodukten und bis zu 20% reduzierte Gewichtsbelastung am Lampensockel
- Leichter Austausch durch Retro-Fit Sockel E27 für gängige HQL/NAV-Lampen
- Lampe kann ohne Umbau an HQL Vorschaltgeräten und auch direkt an 230V betrieben werden. NAV-Vorschaltgeräte müssen abgeklemmt werden
- Optimal angeordnete LEDs ermöglichen eine gleichmäßige Lichtverteilung
- Leuchtmittleffizienz von bis zu 150 lm / W durch den Einsatz hochwertiger Lm80 zertifizierter LED's
- Lichtlenkung durch drehbaren Sockel (mit Rastfunktion)

<b>WEIGHT IN KG</b>	0.396
<b>POWER CONSUMPTION IN WATTS</b>	35
<b>CONSUMPTION (KWH/1000H)</b>	35
<b>NET LUMINOUS FLUX IN LUMENS</b>	5250
<b>LUMEN PER WATT</b>	150

**Dimensions**

**height:** 212mm  
**diameter:** 90mm

<b>BEAM ANGLE</b>	200°
<b>DIMMABLE</b>	not dimmable
<b>ENABLED LICENSED PRODUCT</b>	Yes
<b>INPUT VOLTAGE</b>	100-240 V AC
<b>ENERGY EFFICIENCY 2019/2015</b>	D
<b>COLOR TEMPERATURE IN KELVIN</b>	4500
<b>COLOR-RENDERING-INDEX</b>	CRI > 82
<b>FREQUENCY RANGE IN HZ</b>	50/60
<b>WARRANTY</b>	5 years
<b>L/B VALUE</b>	L80/B10
<b>LIFETIME</b>	approx. 35.000 h at 25°C
<b>OUTPUT LM/W</b>	150
<b>LIGHT COLOR</b>	neutral white
<b>SUITED FOR EMERGENCY POWER</b>	Yes
<b>SWITCH CYCLES</b>	> 70.000
<b>IP-PROTECION</b>	IP40
<b>BASE</b>	E40
<b>ASSORTMENT</b>	Proline
<b>TEMPERATURE RANGE</b>	-40°C to +45°C